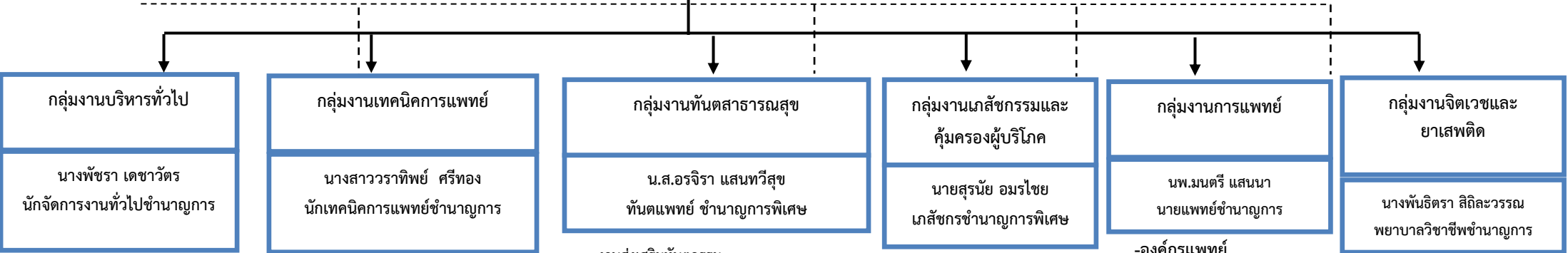


โครงสร้างหน่วยงานโรงพยาบาลตระการพืชผล

นางสาวจุไรรัตน์ ทุมพันธ์
ผู้อำนวยการโรงพยาบาลตระการพืชผล

คณะกรรมการบริหาร

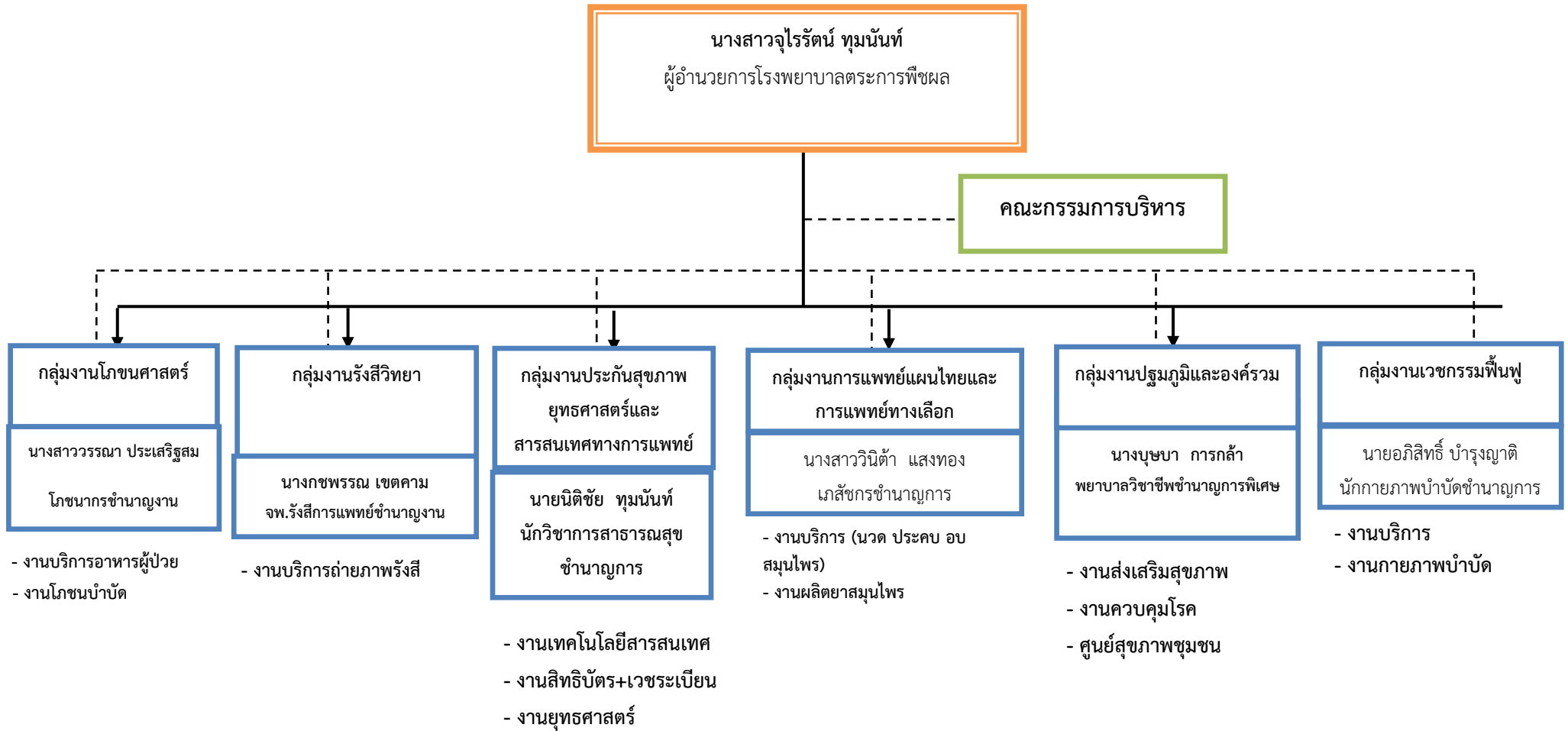


- 1. งานบริหารจัดการที่ดี
- 2. งานบริหารทั่วไป
 - อุดมการณ์
 - การเงินและบัญชี
 - พัสดุ
 - ซ่อมบำรุง
 - งานยานพาหนะ
 - งานประชาสัมพันธ์
 - งานเจ้าหน้าที่
- 3. การบริหารการเงิน การคลัง
 - บริหารรายได้
 - บริหารค่าใช้จ่าย
 - บริหารต้นทุน

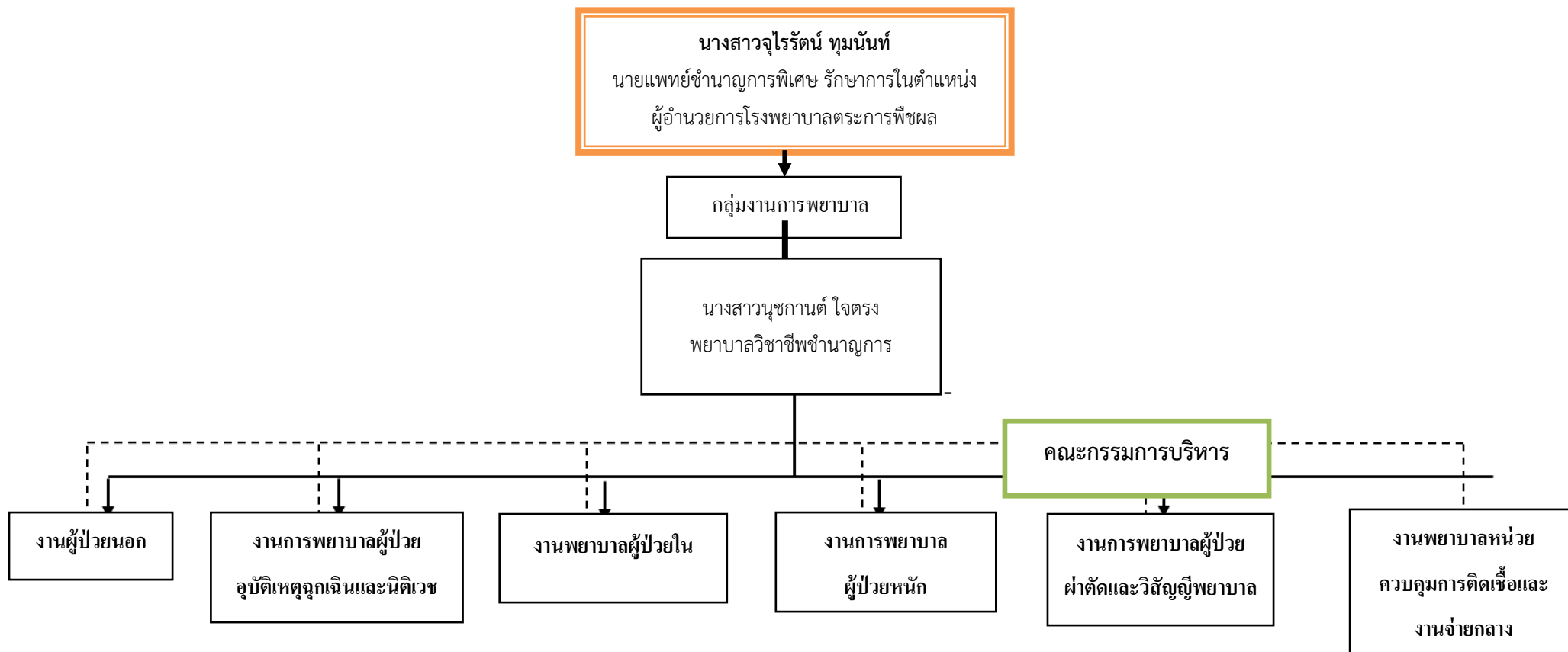
- งานส่งเสริมทันตกรรม
- งานป้องกันทันตกรรม
- งานรักษาทันตกรรม
- งานฟื้นฟูทันตกรรม

- งานบริการเภสัชกรรม
- งานวิชาการและเภสัช
สารสนเทศ
- งานบริหารเวชภัณฑ์
- งานคุ้มครองผู้บริโภค

โครงสร้างหน่วยงานโรงพยาบาลตระการพืชผล

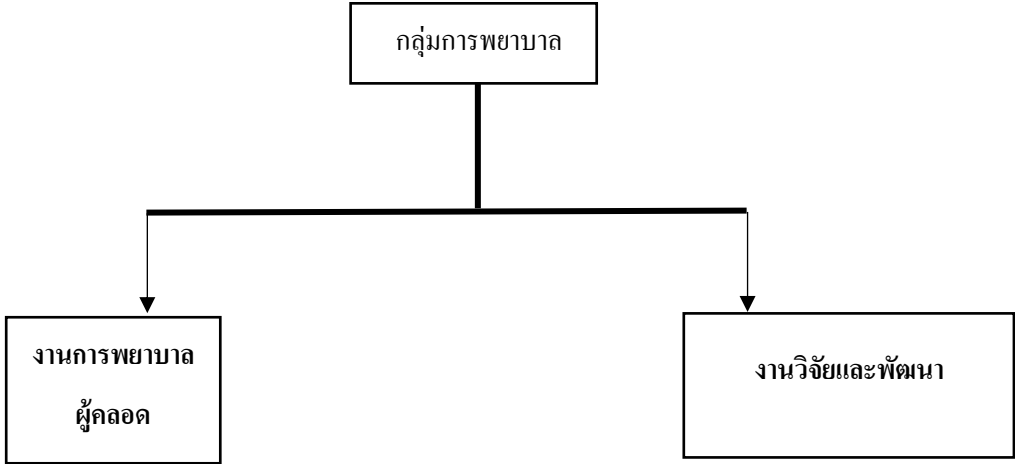


โครงสร้างหน่วยงานโรงพยาบาลตระการพืชผล



โครงสร้างหน่วยงานโรงพยาบาลตระการพืชผล

นางสาวจุไรรัตน์ ทูมนันท์
ผู้อำนวยการโรงพยาบาลตระการพืชผล



โครงสร้างหน่วยงานโรงพยาบาลตระการพืชผล

รายชื่อกลุ่มงาน/งาน โรงพยาบาลตระการพืชผล

1.กลุ่มการพยาบาล ประกอบด้วย

- 1.งานอุบัติเหตุ-ฉุกเฉิน
2. งานผู้ป่วยนอก
 - 2.1 ผู้ป่วยนอกทั่วไป
 - 2.2 ผู้ป่วยนอกคลินิกพิเศษ
3. งานผู้ป่วยใน ประกอบด้วย
 - 3.1 หอผู้ป่วย สูติ-นรีเวชกรรม
 - 3.2 หอผู้ป่วยทางเดินหายใจและผู้ป่วยติดเชื่อ
 - 3.3 หอผู้ป่วยอายุรกรรม(ชาย)
 - 3.4 หอผู้ป่วยอายุรกรรม(หญิง)
 - 3.5 หอผู้ป่วยศัลยกรรมและออร์โธปิดิกส์
 - 3.6 หอผู้ป่วยพิเศษ
4. งานบริการคลอด
- 5.งานห้องผ่าตัด
6. งานช่างกลาง
7. งานให้คำปรึกษา
8. งานวิจัยและพัฒนา

2. กลุ่มงานบริหารงานทั่วไป

1. งานธุรการ
2. งานพัสดุ
3. งานการเงินและบัญชี
4. งานการเจ้าหน้าที่
4. งานยานพาหนะ
5. งานซ่อมบำรุง
- 6.งานโสตทัศนศึกษา

3. กลุ่มงานทันตสาธารณสุข

โครงสร้างหน่วยงานโรงพยาบาลตระการพืชผล

4. กลุ่มงานรังสีการแพทย์
5. กลุ่มงานเภสัชกรรมและคุ้มครองผู้บริโภค
 - 5.1 งานบริการเภสัชกรรม
 - 5.2 งานวิชาการและเภสัชสารสนเทศ
 - 5.3 งานบริหารเวชภัณฑ์
 - 5.4 งานคุ้มครองผู้บริโภค
6. กลุ่มงานประกันสุขภาพ ยุทธศาสตร์และสารสนเทศทางการแพทย์
 - 6.1 งานสารสนเทศทางการแพทย์
 - 6.2 งานยุทธศาสตร์
 - 6.3 งานศูนย์รายได้
7. กลุ่มงานเทคนิคการแพทย์
8. กลุ่มงานบริการปฐมภูมิและองค์รวม
9. กลุ่มงานโภชนศาสตร์
10. กลุ่มงานเวชกรรมฟื้นฟู
11. กลุ่มงานแพทย์แผนไทยและการแพทย์ทางเลือก
12. กลุ่มงานการแพทย์
13. กลุ่มงานจิตเวชและยาเสพติด